

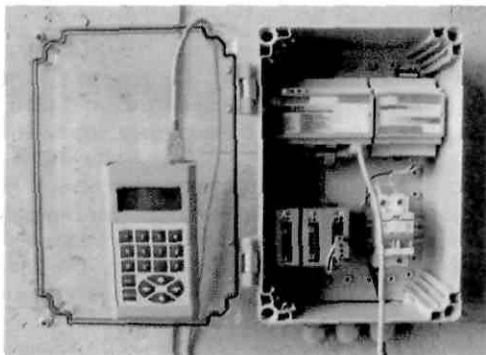
конодательные акты Российской Федерации». Опыт территорий республик Алтай, Бурятия, Тува и Хакасия, Алтайского, Забайкальского, Красноярского краев, Кемеровской, Омской и Томской областей будет использован при подготовке новых предложений по развитию и реализации проекта реновации электросетевого комплекса Сибири.

В состав рабочих групп вошли представители правительств и администраций субъектов федерации в ранге вице-премьеров, министров, руководители генерирующих компаний, ученые, а также представители других заинтересованных организаций. «В Сибирском регионе будут разработаны «пилотные» проекты по энергосбережению. Мы уже сейчас обсуждаем первые предложения по подготовке технико-экономических обоснований для типовых объектов: энергоэффективная школа, энергоэффективная котельная и больница, – уточнил генеральный директор «МРСК Сибири» Александр Антропенко. – Уверен, что достаточно быстро будут найдены оптимальные решения с использованием современных инновационных разработок, которые приведут к улучшению надежности и качества энергоснабжения потребителей».

#### В Красноярском крае безучетного потребления электроэнергии не будет

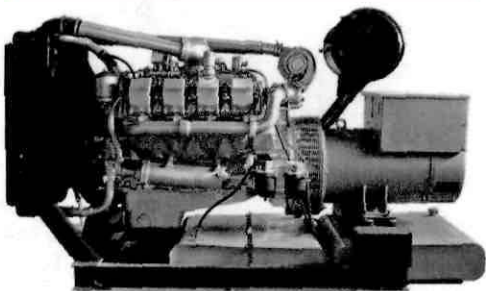
С начала года филиал «МРСК Сибири» - «Красноярскэнерго» провел 7 рейдов по выявлению и пресечению бездоговорного потребления электроэнергии совместно с правоохранительными органами. Для участия в рейдах налажено взаимодействие с представителями местного самоуправления и территориальными органами внутренних дел Красноярского края. В проверках участвует как персонал «Красноярскэнерго»: начальники участков, инспекторы, электромонтеры, контролеры, операторы и водители, так и участковые уполномоченные РОВД, инспекторы «Красноярскэнерго». По результатам рейдов материал о привлечении виновных к административной ответственности по фактам самовольного подключения к сетям «Красноярскэнерго» направляется в подразделения милиции.

Только за один рейд в Ермаковском районе электрических сетей выявлено 8 случаев незаконного потребления электроэнергии в общем объеме 20 452 кВт/ч (киловатт/часов). На проводах линий электропередач и на вводах в дома имеются следы набросов, при этом набросы оперативно снимались гражданами при въезде энергетиков в населенный пункт. Более того, реакция жителей районов края на подобные рейды негативная, в ряде случаев хозяева не допускают контролеров к приборам учета. В целом из проверенных абонентов у всех жителей имеется техническая возможность безучетно потреблять электроэнергию, что и было зафиксировано энергетиками.



После рейда в Ермаковском РЭС проведено совещание по вопросам снижения потерь в электрических сетях. Энергетики решили вновь провести проверки потребителей, к приборам учета которых не были допущены контролеры, а при недопуске производить ограничение энергоснабжения. Самовольное подключение к линиям электропередачи может привести к скачкам в напряжении, короткому замыканию, перегрузке оборудования подстанций, травмированию и гибели людей. Только в случае законного и цивилизованного электропотребления гарантировано надежное и качественное электроснабжение региона. Жители Красноярского края могут сообщать информацию о фактах хищения электроэнергии по телефону 8-800-1000-380, бесплатно для абонентов.

#### Компания ПСМ снова перешагнула границы Российской Федерации

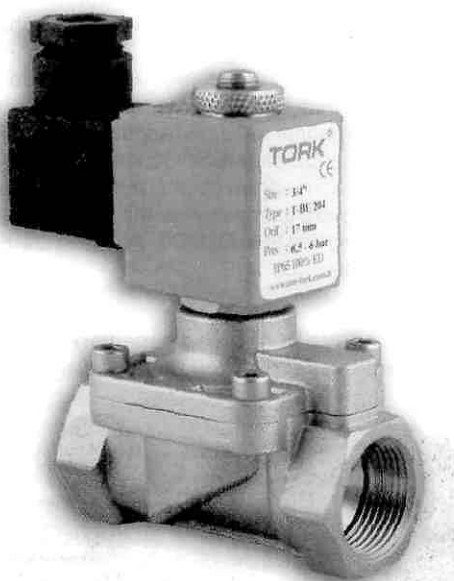


Продукция под торговой маркой ПСМ традиционно пользуется популярностью не только у российских заказчиков, но и в странах ближнего и дальнего зарубежья: десятки электростанций ПСМ эксплуатируются в СНГ, Азии и Африке. В конце февраля дизельная электростанция ПСМ АД-100 второй степени автоматизации была отправлена в столицу Монголии - Улан-Батор. Заказчик проекта - компания Бодь Электроникс, входящая в холдинг Бодь Групп, - занимается разработкой и прокладкой инженерных компьютерных сетей. Дизельная электростанция производства ПСМ номинальной мощностью 100 кВт была закуплена для обеспечения резервного энергоснабжения инженерных сетей в одном из университетов Улан-Батора. Это первая дизель-генераторная

установка ПСМ, поставленная в Монголию.

Конкурентоспособность продукции ПСМ на зарубежных рынках – это показатель ее высоких потребительских качеств и исключительной надежности. А удовлетворенность наших клиентов – лучшая реклама для оборудования ПСМ. Неудивительно, что наши клиенты в России и за рубежом очень часто обращаются к нам с новыми заказами. Развитие экспортного направления – стратегическое решение нашей компании. Для реализации этой стратегии было организовано специальное подразделение «ПСМ - экспорт», занимающееся внешнеэкономической деятельностью. ПСМ стремится постоянно расширять географию заказчиков, и поставка электростанции в Монголию – это очередной шаг на пути к завоеванию мирового рынка.

### Соленоидные клапаны TORK – теперь и в России



В конце 2009 года на российском рынке начались продажи соленоидных клапанов TORK производства компании SMS (г. Стамбул, Турция), эксклюзивным представителем которой является Компания АДЛ. Производственная линейка включает соленоидные клапаны для различных типов применений: нейтральных и агрессивных жидкостей и газов; перегретой воды и пара; светлых нефтепродуктов, LPG, CNG, а также топливораздаточных клапанов для бензина; поршневых компрессоров; вакуума. Также представлены клапаны из нержавеющей стали диаметром до 50 мм, с пневмоприводом, импульсные клапаны для систем очистки рукавных фильтров; 2/2, 3/2, 5/2-5/3 NAMUR соленоидные клапаны моностабильного и бистабильного типов и многое другое. Если сравнивать продукцию компании SMS с аналогами, то ее отличает качество исполнения соленоидных клапанов: значительный ресурс катушки, обработка деталей, исключаяющая

наличие шероховатостей и неровностей. Соленоидные клапаны TORK в сопоставлении с продуктами основных европейских производителей, представленных в России – самое экономичное решение. Наличие соленоидных клапанов диаметром до 200 мм также является уникальным преимуществом.

Соленоидные клапаны TORK могут поставляться в различных вариантах исполнения материалов корпуса: нержавеющая сталь, латунь, никелированная латунь, чугун, алюминий и пластик. В качестве материалов уплотнений используются нитрил-бутадиеновая резина (NBR), фторэластомер (FPM), этилен-пропилен (EPDM), политетрафторэтилен (PTFE), синтетический рубин (RUBY), неопрен (NEOPREN) и др. Клапаны имеют различные типы присоединений: резьбовое, фланцевое, под шланг и монтаж на плите. Компания АДЛ располагает собственными складскими комплексами, благодаря чему в наличии всегда имеются соленоидные клапаны различных диаметров и напряжений (как на постоянный, так и на переменный ток) для обширных областей применения.

### Челябинцы выиграли тендер в Сургуте

ЧТЗ выиграл тендер на поставку техники компании «Сургутнефтегаз». Наше предприятие сможет продать солидную партию бульдозеров и трубоукладчиков на сумму свыше 100 миллионов рублей.

– Из шести тендерных лотов ЧТЗ удалось забрать пять, – сообщил директор центра маркетинга и продаж Сергей Хабиров. – В итоге 83 процента заявленной номенклатуры гусеничных машин для «Сургутнефтегаза» сделает ЧТЗ. Хороший результат, если учитывать, что это наш крупный потребитель и стратегический партнер. В марте должен быть заключен контракт, а отгрузка техники начнется уже в апреле и завершится в третьем квартале.

В Сургуте также успешно прошли эксплуатационные испытания бульдозера B12, который победил в одном из лотов. Вся техника будет в северном исполнении. Жестче стали требования к условиям труда операторов – вибрации, шуму в кабине. По этим параметрам каждую машину в Сургуте будет проверять специальная комиссия.

